



**UNIVERSIDAD
ALBERTO HURTADO**
FACULTAD DE CIENCIAS SOCIALES

CISOC

Centro de Investigaciones Socioculturales

Desafíos y propuestas para el análisis del fenómeno religioso en Chile

Prof. Luis Bahamondes G.
Doctor en Ciencias de las Religiones

* Académico e investigador del Centro de Investigaciones Socioculturales (CISOC) de la U. Alberto Hurtado y de la Universidad de Chile.



I

¿Qué es lo religioso?

La Religión



*“es un sistema solidario de creencias y prácticas relativas a las cosas sagradas...”
(Durkheim)*

“código de sentido”



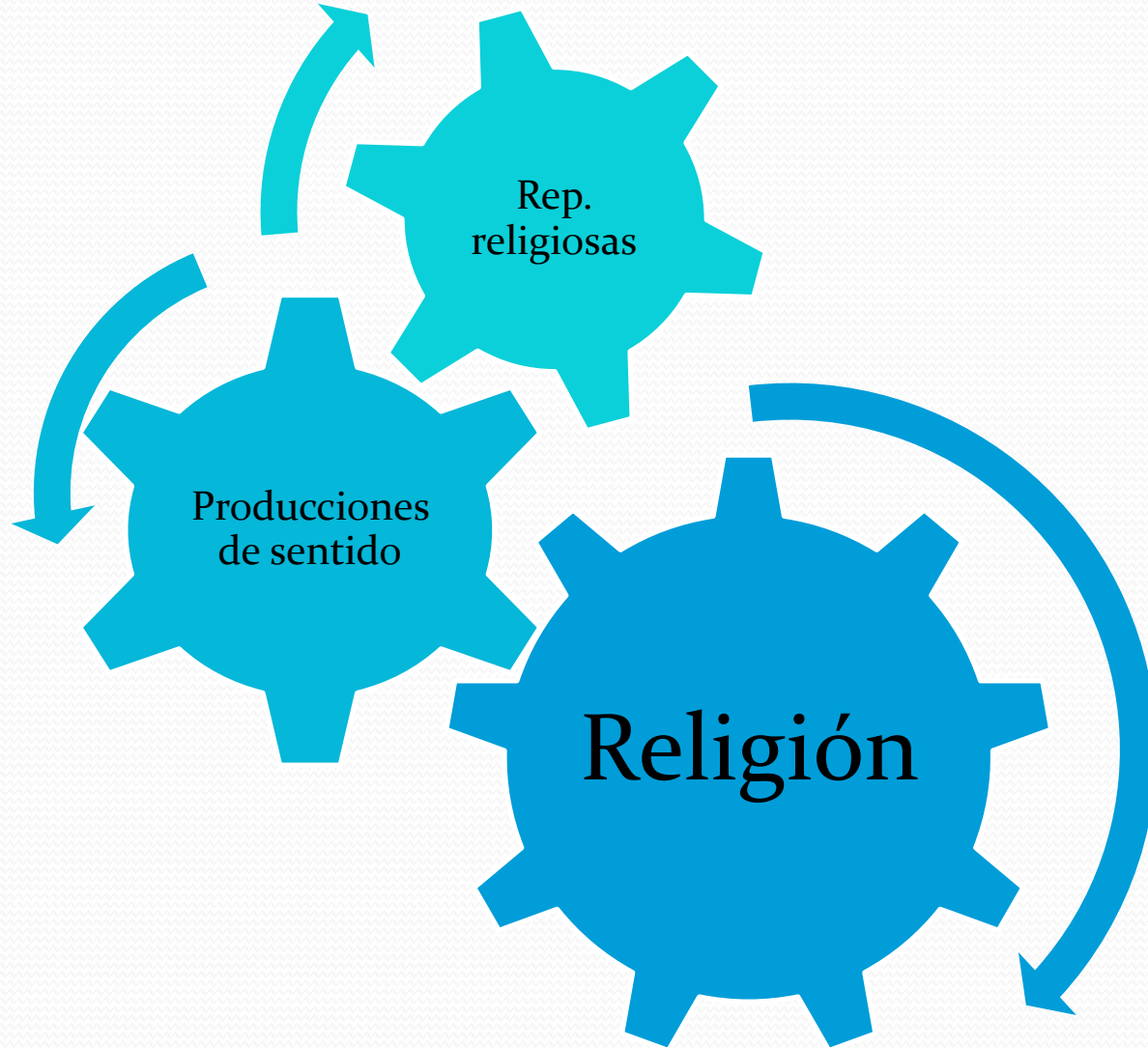
Juega un rol decisivo en la sociedad

“Lo religioso es una dimensión transversal del fenómeno humano, que atraviesa, de manera activa o latente, explícita o implícita, todo el espesor de la realidad social, cultural y psicológica” (Hervieu-Leger, 1999: 19).

RELIGION

“Tal vez la religión ya no debería ser vista como **cosa en sí** sino como algo **a través de lo cual** puede pensarse la cultura, la subjetividad, la intersubjetividad y la sociabilidad” (Rodríguez Brandao, p. 15)

“La religión puede ser definida como la apuesta en marcha de una **relación de intercambio simbólico** con una realidad que es, solo a veces considerada trascendente por los actores, relación que legitima valores y visiones de orden social establecido o lo impugna, y que tiene importantes consecuencias prácticas en la vida cotidiana y en sus dimensiones políticas, económicas o socio-familiares” (Cantón, p.235)





¿Comprendemos que “*lo religioso*” no se limita a las instituciones?



II

Crisis de sentido y modificación en la forma de creer

Contexto:



*“La pérdida de protagonismo de algunas religiones en la escena pública, la disminución de fieles y asistencia a ciertos cultos, el individualismo de la sociedad moderna, los avances científico-tecnológicos, etc., si bien son elementos que revelan un cambio profundo de la sociedad, no constituyen pruebas empíricas concluyente para afirmar que estemos ante la desaparición de la religión; más bien, **estamos frente a procesos de cambios continuos que han provocado la mutación o transfiguración de aquélla en una nueva era**” (Bahamondes, p.53)*

¿La religión es constitutiva de la identidad?

RELIGION

Tradición

Modernidad

¿Obstáculo para alcanzar el progreso?

Religión y modernidad en simbiosis (F. Lenoir)

Secularización

“... en los países altamente desarrollados , la secularización se había extendido a otras esferas de la realidad y la religión se había polarizado hacia las esferas más privadas y más públicas del orden institucional, especialmente hacia las del Estado y la familia” (C. Parker)

SECULARIZACION

De acuerdo a
José
Casanova

Diferenciación de la
religión de
las esferas seculares

Declive de prácticas y
creencias

Privatización de la religión

*Nuestra necesidad de afirmar que vivimos en una sociedad secular y que somos individuos seculares tiene muchísimo que ver con nuestra **voluntad de conquistar, y de disfrutar** en régimen de propiedad exclusiva, aquellas realidades de las que la religión había tenido tradicionalmente el monopolio". (Estruch,J.)*

Pluralismo



Crisis de sentido

“El individuo crece en un mundo en el que no existen valores comunes que determinen la acción en las distintas esferas de la vida, y en el que tampoco existe una realidad única idéntica para todos” (Berger y Luckmann, Modernidad, pluralismo y crisis de sentido, p. 61)

“A causa de la modernización ha resultado más difícil, si no absolutamente imposible, imponer de un modo monopólico sistemas localizados de sentido y valores a sociedades completas” (Berger y Luckmann, Modernidad, pluralismo y crisis de sentido, p. 66)

Modernidad en crisis



“revaloración de lo religioso”

La secularización como
recomposición del
creer

“La modernidad... no ha hecho desaparecer la necesidad individual y colectiva de creer” (p. 156)

1. Instauración de una cultura de consumo

2. Masificación e influencia de las NTIC

3. Transformación del campo educacional

4. Protagonismo de nuevos movimientos sociales

Para C. Parker, existen 4 factores que influyen en el cambio cultural y el debilitamiento del catolicismo en A. Latina:



¿Murió la religión?

N.M.R

Mutación religiosa

Fortalecimiento de iglesias
protestantes

Descubrimiento o redescubrimiento de
religiosidades orientales

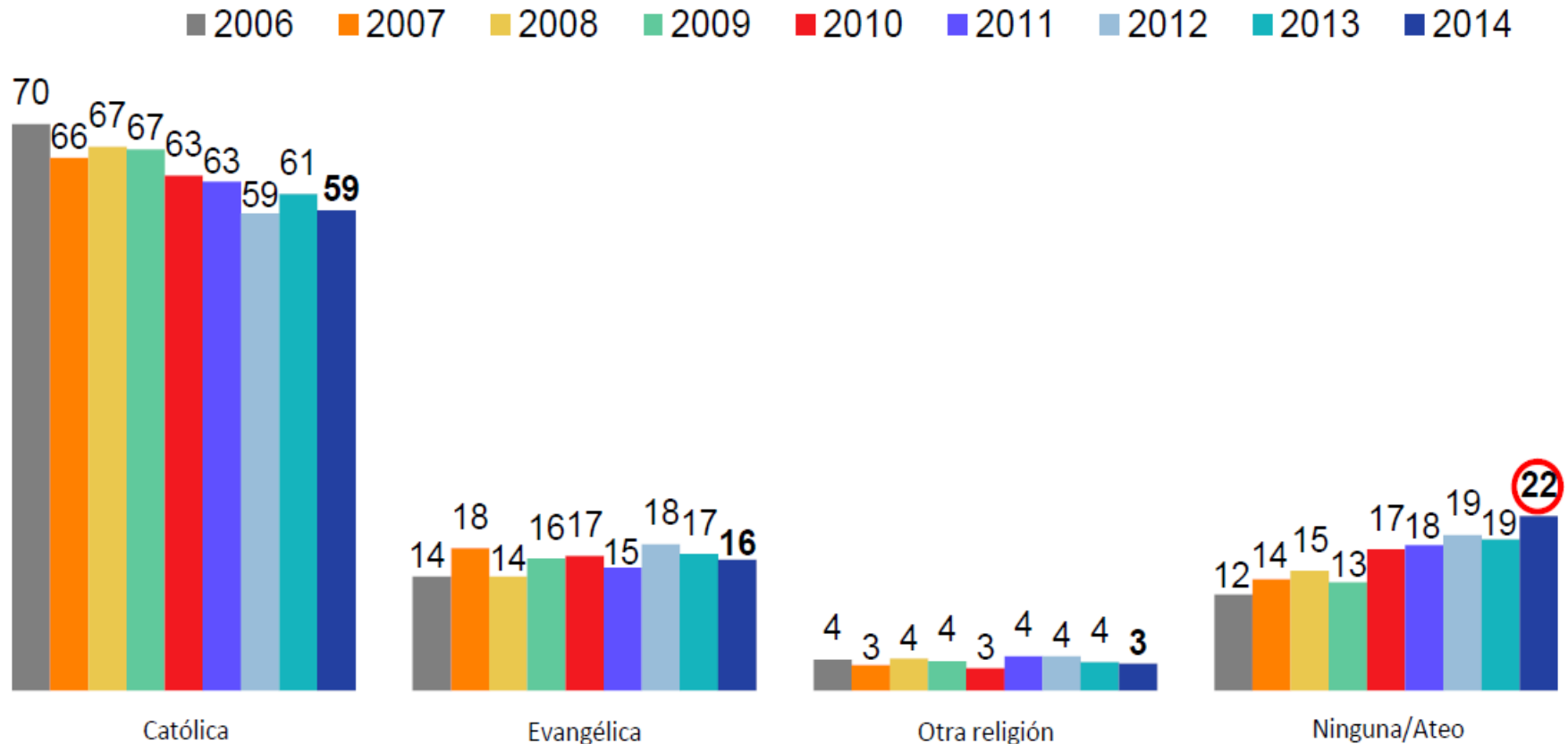
“...todo desencantamiento del mundo supone e implica a la vez la emergencia de nuevas formas de reencantamiento. Que la religión no desaparece sino que se transforma. Que la nuestra es una época de crisis religiosa: pero crisis en el sentido de que está produciéndose una metamorfosis de la religión, y no en el sentido de su abolición”. (Estruch, J. El mito de la secularización. 278-279)

¿Qué religión profesa usted?

BASE: Total muestra.

Encuesta Nacional Bicentenario 2014

% “Mucha + bastante confianza”



A continuación le voy a leer una serie de cosas en las que alguna gente cree. Para cada una de ellas, ¿me podría decir si usted cree, no está seguro de creer o NO CREE?

(% corresponde a quienes afirman que creen)

BASE: Total muestra.

Encuesta Nacional Bicentenario 2014



Cuadro 2

Chile. Creencia de estudiantes universitarios (pregrado, 17 a 26 años, 3.603 casos) (en %)

Creencia	Porcentaje de estudiantes
Jesucristo	86,0
Dios	85,9
Otra vida	77,4
Espíritu Santo	73,7
Biblia	73,4
Extraterrestres	69,5
Virgen María	69,4
Yoga	68,1
Paraíso	64,8
Hierbas	64,4
Santos	64,2
Espíritus	64,1
Diablo	57,2
Reencarnación	51,2
Astrología	50,4
Sanación por manos	44,8
Fantasmas	44,6
Maleficios	43,4
Almas del Purgatorio	43,2
Brujerías	43,0
Machi	41,4
Animitas	36,3
Tarot	36,1
Sahumerio	33,6
Horóscopo	32,3
Quiromancia	30,9
Adivinación	30,7
I Ching	30,6
Gnosis	28,9

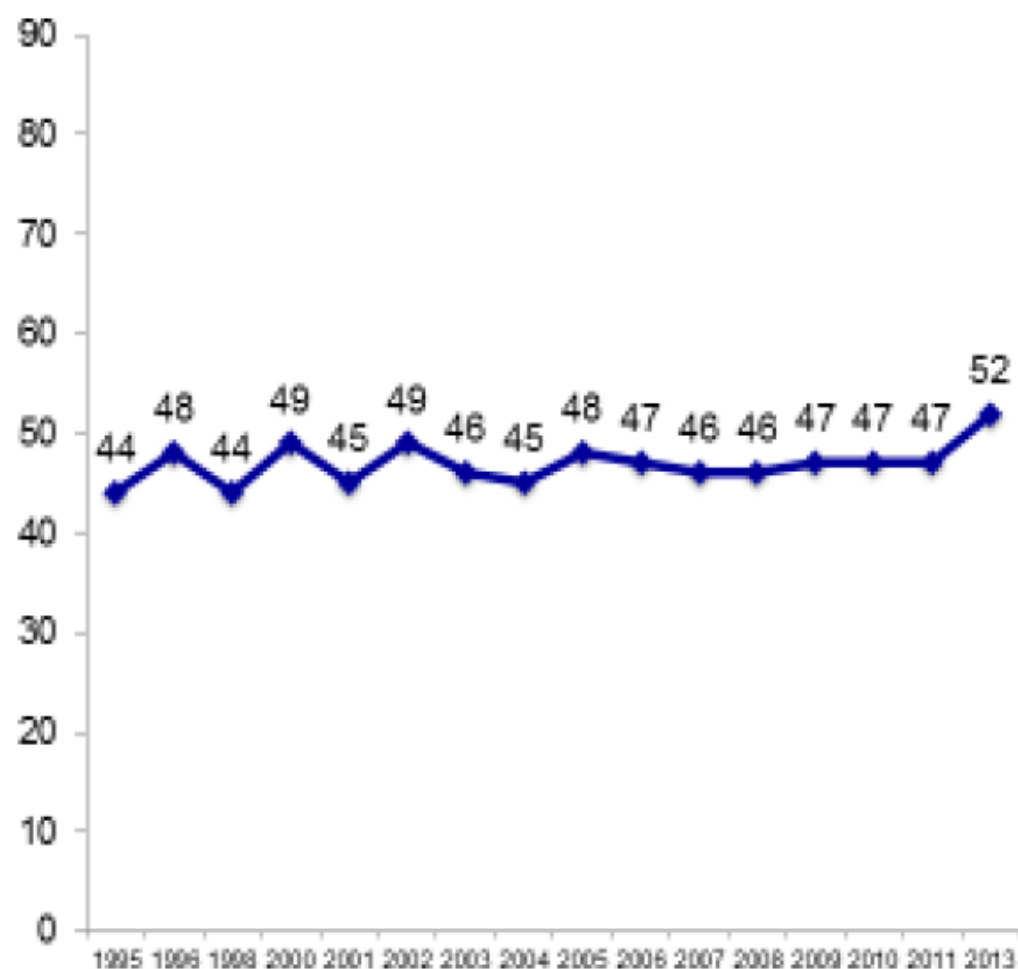
Fuente: Parker Gumucio (2006).

* Parker Gumucio, Cristian. Mentalidad religiosa post-ilustrada: creencias y esoterismo en una sociedad en mutación cultural. En publicación: *América Latina y el Caribe. Territorios religiosos y desafíos para el diálogo*. Aurelio Alonso (Compilador). CLACSO, Consejo Latinoamericano de Ciencias Sociales, Buenos Aires. 2008.

PRÁCTICA RELIGIOSA

TOTAL AMÉRICA LATINA 1995-2013 TOTAL POR PAÍS 2013

P. ¿Cómo se considera Ud.? 'Muy practicante', 'Practicante', 'No muy practicante', 'No practicante' *Aquí solo 'Muy practicante' más 'Practicante'





**¿Incorporamos estos cambios socioculturales
en la enseñanza de “lo religioso”?**

Conclusiones:

1. Modificación de creencias

2. Entre tradición y modernización

3. Comprensión y reconocimiento de la diferencia

4. Proliferación de nuevos movimientos religiosos

“La secularización en Chile no significó el fin de la religión o de los sentimientos religiosos, sino más bien una pérdida de la centralidad de una visión católica del mundo un tanto estrecha y la llegada del pluralismo”. (Larraín, J. p. 237)



lbahamon@uahurtado.cl